

## Solar Full Roof™ Power Set

Solardächer werden zum Standard, doch die meisten Installateure betrachten die Photovoltaik immer noch als Zusatz zum herkömmlichen Dach.

SOLARSTONE integriert die Photovoltaik direkt in die Dachstruktur, vereinfacht die Installation, senkt die Energiekosten und schafft Stabilität gegen steigende Energiepreise.

Ein komplettes System. Schneller gebaut. Sauberes Ergebnis.

### SOLAR SPITZENLEISTUNG

8.6 kWp | 6.8 kWp | 5.2 kWp  
Groß | Mittel | Klein

#### DACHINTEGRITÄT ERHALTEN

Keine Befestigungen in den Sparren – erhält die Struktur und sorgt für dauerhafte Dichtheit.

#### LEICHTE KONSTRUKTION

Das 16 kg/m<sup>2</sup> leichte 2-in-1 integrierte Solardach reduziert die Last.

#### SCHNELLE & EFFIZIENTE INSTALLATION

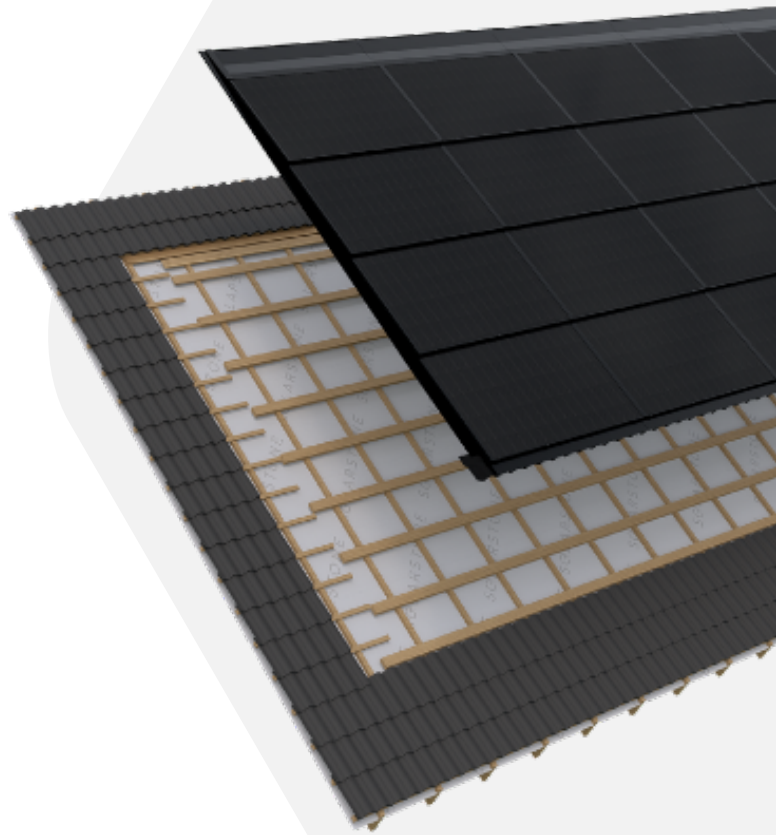
Der Aufbau folgt klassischen Dachdeckerarbeiten – Montage durch ein Team.

#### FÜR NEUBAU & SANIERUNG

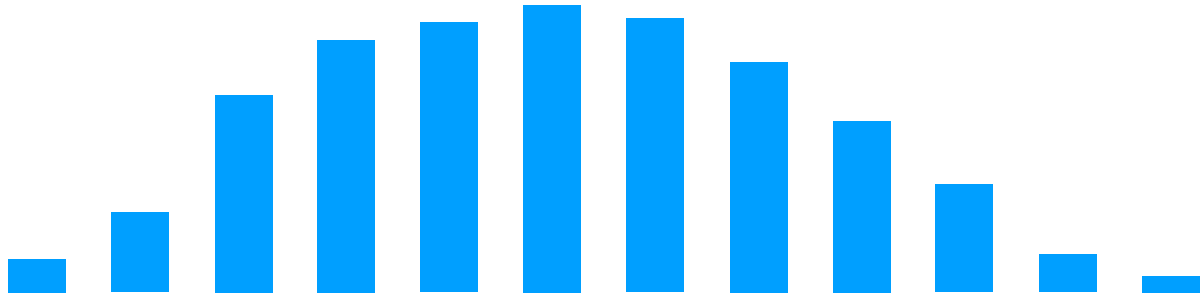
Ein kosteneffizientes Solardach für Neubauten oder Dachsanierungen.

#### VERBESSERTE ENERGIEKLASSE

Erzielt eine höhere Energieklasse ohne teure Zusatzmaßnahmen oder Kompromisse.



Siehe **Solar Full Roof™** Technisches Datenblatt für detaillierte BIPV-Modulspezifikationen



Jährliche Einstrahlung in Modulebene ~1350 kWh/m<sup>2</sup>, Systemverlust 0 %, Südausrichtung, Dachneigung 35°

kWh/yr	Jan	Feb	Mar	Apr	May	Jun	Jul	Aug	Sep	Oct	Nov	Dec	Total
8.6 kWp	339	536	880	1171	1290	1270	1263	1163	991	726	437	335	10 401
6.88 kWp	271	429	704	937	1032	1016	1010	930	793	580	350	268	8 320
5.16 kWp	203	322	528	702	774	762	757	698	594	435	262	201	6 238

BETRIEBSBEDINGUNGEN	
Wirkungsgrad	215 W/m <sup>2</sup>   22%
Betriebstemperatur	-40°C to +85°C
EN-Standards	EN 61215:2021 - Designqualifikation
	EN 61730:2023 - Sicherheitsqualifikation
	Elektrische Sicherheit: Klasse II
	Brandklasse: Klasse C
	Hagelbeständigkeit: Ø 25 mm bei 83 km/h
Brandzertifizierung	Schneelast: 5400 Pa (~550 kg/m <sup>2</sup> )
	Windlast: 2400 Pa (~224 kg/m <sup>2</sup> )
	EN 13501-5:2016 - Broof t1
CE-Erklärung	EN 13501-5:2016 - Broof t2
CE-Erklärung	bei SOLARSTONE & FuturaSun
Leistungsgarantie	30 Jahre für BIPV-Komponenten
Produktgarantie	20 Jahre für BIPV-Komponenten
Herstellung	Estland, Europäische Union

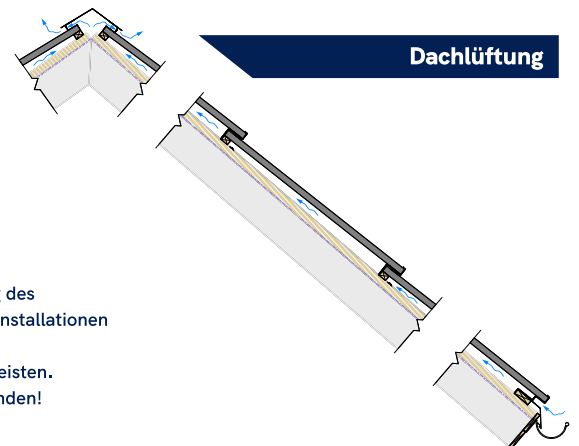
VARIANTEN	
SKU	SPS-A121211.8.6kW
Spitzenleistung	8.6 kWp
BIPV-Layout	5 Spalten x 4 Reihen
Sichtfläche	8,815 x 4,615 mm (~40 m <sup>2</sup> )
Gewicht	~600 kg; ~16 kg / m <sup>2</sup>
SKU	SPS-A121211.6.8kW
Spitzenleistung	6.88 kWp
BIPV-Layout	4 Spalten x 4 Reihen
Sichtfläche	7,060 x 4,615 mm (~35 m <sup>2</sup> )
Gewicht	~560 kg; ~16 kg / m <sup>2</sup>
SKU	SPS-A121211.5.1kW
Spitzenleistung	5.16 kWp
BIPV-Layout	4 Spalten x 3 Reihen
Sichtfläche	7,060 x 3,475 mm (~25 m <sup>2</sup> )
Gewicht	~400 kg; ~16 kg / m <sup>2</sup>



**YouTube**  
Sehen Sie sich  
die Installation an  
Solar Full Roof™

### WICHTIG:

Bitte lesen Sie die Sicherheits- und Montagehinweise vor der Verwendung des Produktes. Verwenden Sie nur Unterdeckbahnen, welche speziell für PV-Installationen ausgelegt sind und Wasserdichtheit, UV-Beständigkeit, sowie Eignung für Temperaturen von -40 °C bis +120 °C gemäß EN 13859-1:2014 gewährleisten. Nur mit Wechselrichtern mit Lichtbogen-Schutzeinrichtung (AFCl) verwenden!



# Dach. Design. Strom.

